



# MisterChick Business Version, La réponse à l'ingérabilité des emails !

## La problématique ?

### Quelques Chiffres :

Dans le monde, il y a 1,3 milliard d'utilisateurs de messageries (source Decati Group – Août 2008) et 2 milliards de comptes emails.

Rien qu'en France, il y a 12 millions d'utilisateurs de messageries.

La messagerie est devenue « l'endroit » permanent de l'utilisateur avec une production d'emails plus de 10 fois supérieure à la création de fichiers bureautiques.

Un utilisateur peut facilement recevoir et émettre plus de 100 emails par jour !

Le nombre d'emails stockés est énorme correspondant à un patrimoine de 3 Go par utilisateur

### Impacts :

Éclatement des capacités de stockage des emails

Faiblesse des logiciels de messagerie à gérer la quantité

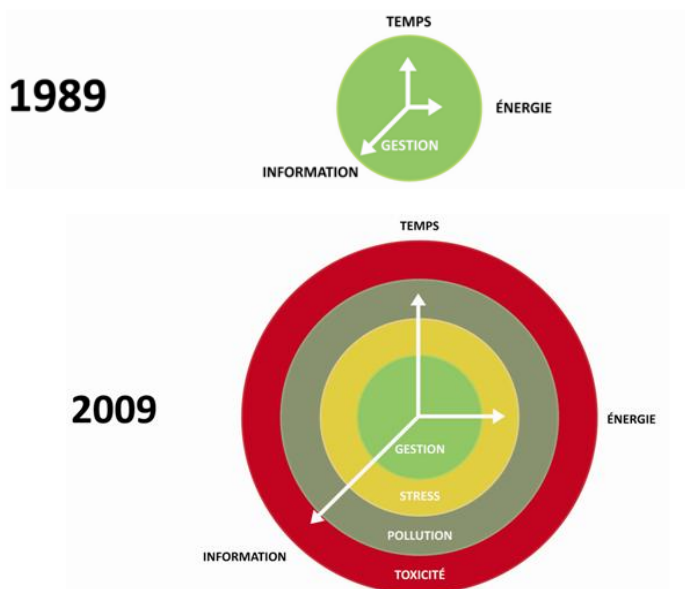
Perte de temps considérable des utilisateurs à « faire le ménage »

Incapacité de l'Entreprise à sauver en permanence 100 % du capital des emails des collaborateurs

Ingérabilité des emails par l'utilisateur : il classe mal, il détruit mal, il archive mal, il partage mal...

Exploitation très basique et efficacité basse autour des emails stockés.

Mauvaise recherche, lenteur dans le travail...



## Parmi les solutions utilisées dans les Entreprises :

### Rien faire

L'utilisateur consomme toujours plus de temps et d'énergie tout en s'enfonçant dans l'ingérabilité des emails et les complexités technologiques.

### Acheter un Serveur de Messagerie

Mise en place de quota ayant pour impact une consommation supplémentaire du temps de l'utilisateur pour sortir ses 80 % d'emails importants de l'archivage « volatile » d'Entreprise, vers un stockage personnel « permanent » et échappant à toute sauvegarde Société !

### Acheter un Serveur d'Archivage... un Serveur de Messagerie

Rajout d'une couche logicielle en backoffice engendrant des coûts d'infrastructure, de gestion par la DSI, et de formation pour l'utilisateur. Cette solution informatique n'est pourtant jamais appropriée par l'utilisateur qui ne change pas ses habitudes, en tentant de gérer l'ingérable et en dépensant son temps quotidien dans une « mise à l'abri personnelle » de ses emails pour SA gestion et SON archive

### Dictier des directives drastiques pour une gestion stricte des emails

Depuis peu les entreprises submergées instaurent avec autorité de nouvelles « lois » :

- la suppression automatique d'emails de plus de X mois
- plus d'archives individuelles mais l'obligation de ranger dans des dossiers communs

Ce type de pratique est l'erreur maximale amplifiant le risque, la perte du capital informationnel (référentiel et intégrité), la consommation du temps, le stress, la démotivation, etc...

Le temps n'est plus à vouloir ou à devoir réveiller les « intelligences » collectives autour de la discipline de chacun pour réapprendre à gérer l'information...C'est devenu impossible et non souhaitable ! C'est se tromper d'enjeux, de méthodes, de résultats et de gains !



## Comment fonctionne MisterChick ?

En automatique, MISTERCHICK copie en silence chaque email dans une arborescence de dossiers Windows identique à l'arborescence de votre messagerie.

**Chaque email... chaque contact... devient un « fichier- email »** au format de votre messagerie. MISTERCHICK gère les doublons et le nommage de vos fichiers-emails.

La sauvegarde est incrémentale c'est-à-dire qu'elle ne sauve que les derniers emails depuis la dernière sauvegarde.

En double-cliquant sur un fichier-email créé par MisterChick, votre messagerie s'ouvre et vous pouvez manipuler cet email normalement (répondre, transférer, etc...)

### Configurations système requises :

Windows 7, Vista, XP ou 2000 (32 et 64 bits)  
Framework 2.0 ou 3.0  
Microsoft Outlook 2003 ou 2007,  
Outlook Express ou Windows Mail  
Thunderbird 2 ou 3

DELCREA c'est 28 ans d'innovation et d'expérience en Organisation de l'information.  
DELCREA c'est une nouvelle vision opérationnelle pour simplifier le travail de tous au quotidien

Cultiver le bon sens dans l'implémentation des technologies pour le « juste utile », la réduction des risques, la simplification, le renforcement des mémoires individuelles et collectives, le gain dans l'exploitation...

### DELCREA

141 Avenue de Verdun  
92130 Issy-les-Moulineaux  
Tel : +33 (0)1 46 44 62 70  
Fax : +33 (0)1 74 18 09 34  
Mail : misterchick@delcrea.com  
Site web : www.misterchick.com

## MisterChick Business Version est votre solution !

MisterChick vous apporte des *réponses simples et rapides* à mettre en œuvre, grâce à une technique innovante de sauvegarde (voir encadré de gauche) où **chaque email devient un fichier-email et où chaque dossier de votre messagerie devient un dossier Windows**, Votre messagerie ne devient plus le « stockeur » d'information, ce qu'il fait très mal... au profit d'un archivage simple, illimité, en dehors de la messagerie et répondant au standard mondial pour historiser vos emails.

*MisterChick travaille automatiquement, en arrière-plan et en continu sans consommer les ressources de l'ordinateur.*

L'utilisateur gagne immédiatement tout le temps qu'il consacrait à la gestion de l'ingérabilité des emails. C'est entre 2 à 5 heures gagnées par semaine et par personne !

### MisterChick est la seule technique pour réduire :

- la **gestion** de la masse d'emails,
- instantanément le **temps** de classement et de suppression des emails,
- l'**énergie** consommée par le cerveau pour rechercher l'information éparpillée et cloisonnée

### MisterChick ouvre aussi les portes de nouvelles approches du travail collaboratif :

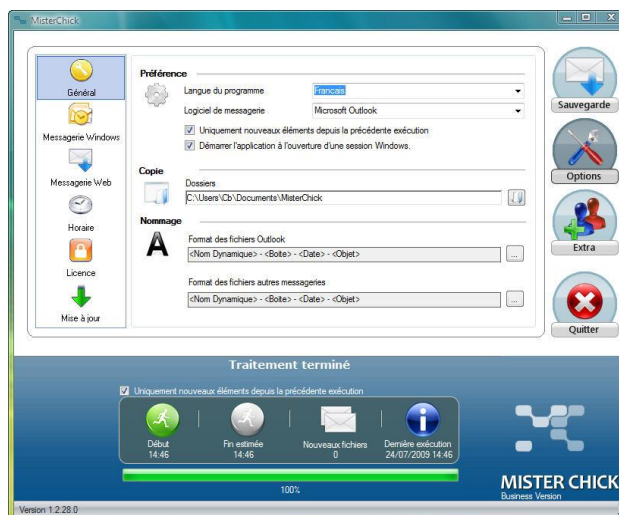
- en permettant le *partage d'emails sans action de l'utilisateur*
- en utilisant un *stockage centralisé ou réparti* sur chaque poste

MisterChick résout les problèmes d'organisation liés aux boîtes aux lettres génériques d'activités  
MisterChick peut aussi apporter une réponse de traçabilité des échanges des collaborateurs

MisterChick est la solution idéale pour le nomade et son besoin d'avoir l'historique de tous les emails.  
La Sauvegarde MisterChick est exploitable directement dans l'explorateur SANS restauration...

En plus de la sauvegarde innovante, MisterChick apporte 4 autres fonctions :

- La sauvegarde des contacts en automatique ou manuelle
- La suppression en masse des emails dans votre messagerie plus anciens que X jours
- L'extraction d'adresses emails depuis des dossiers de sauvegarde MisterChick
- L'extraction de pièces jointes selon des formats demandés (PDF, XLS, DOC, etc)



MisterChick Entreprise a les fonctionnalités de la version PRO + les avantages, qui sont :

- Une licence OPEN calculée initialement sur la base du nombre de postes... pour autant on peut installer MisterChick autant de fois souhaitées dans le cadre de l'entité prévue dans le contrat.
- 1 seul numéro de licence pour toutes les installations
- Compte imap illimité
- Le paramétrage de 75 options permet de définir des valeurs par défaut et de protéger le fonctionnement de MisterChick sur les postes des utilisateurs (exemple : vous pouvez définir le fonctionnement de MisterChick toutes les 30 minutes et indiquer que le chemin de sauvegarde se trouve à tel endroit, etc., et bien sûr faire en sorte que l'utilisateur ne puisse pas changer ces paramètres)
- l'apparence du logiciel change avec un « look » plus professionnel (interface bleu nuit sans le « poussin » )